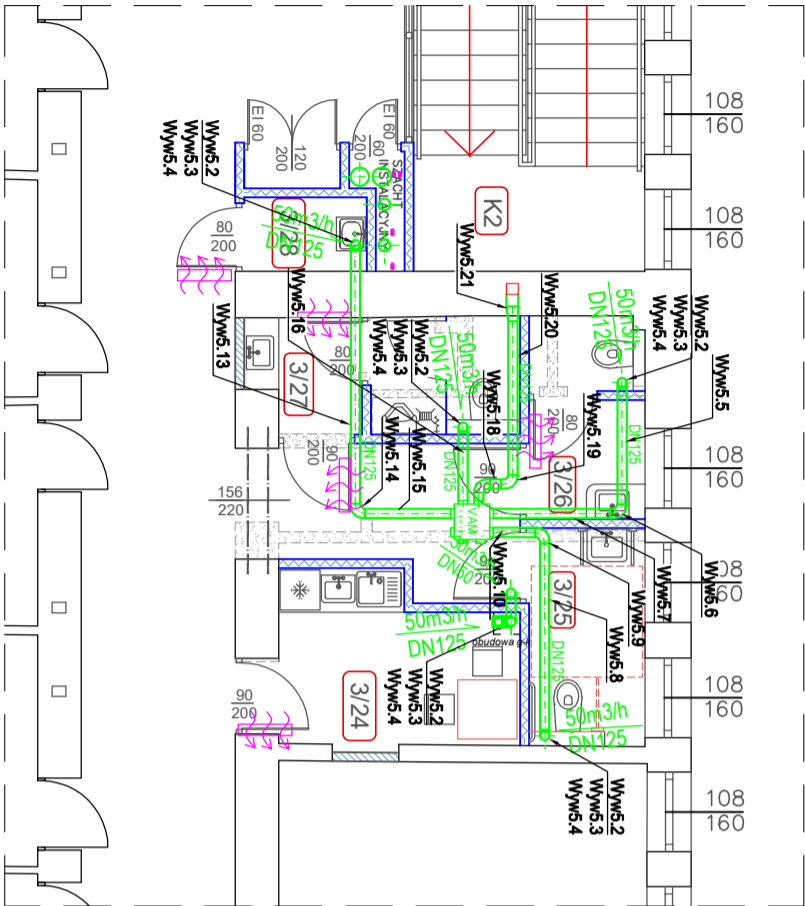
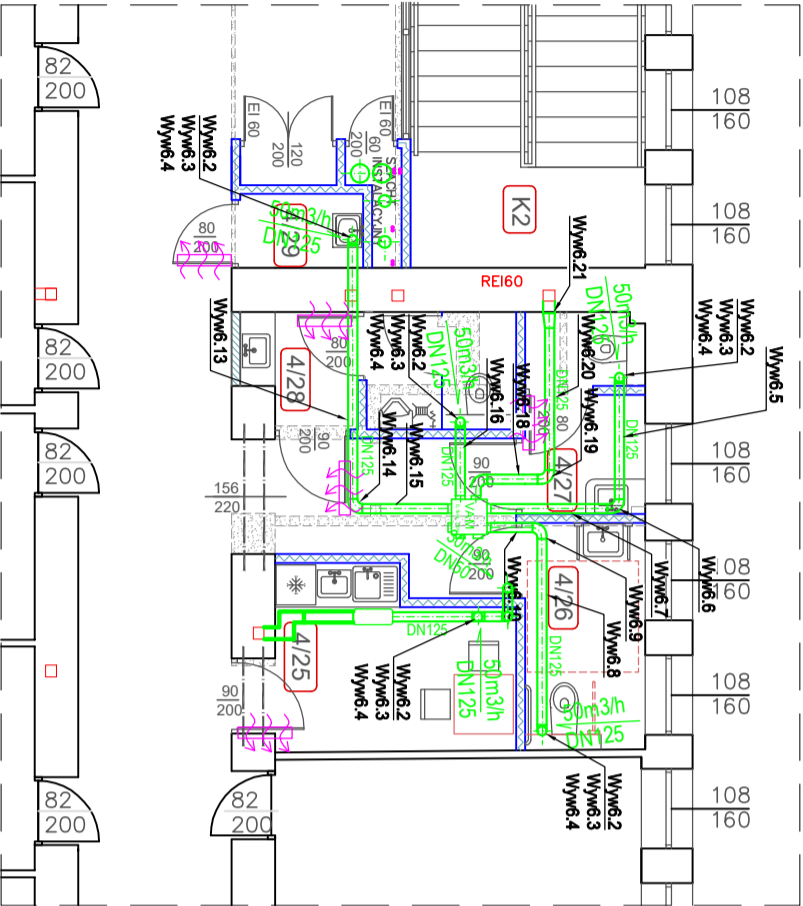


RZUT II PIĘTRA – I ETAP skala 1:100



RZUT III PIĘTRA – I ETAP skala 1:100



RZUTY II i III PIĘTRA FRAGMENTY – I ETAP skala 1:100

WYKAZ POMIESZCZEŃ II PIĘTRA (POM. SANITARIATÓW, POM. SOCJALNE I SZACHTY INSTALACJ) – I ETAP		
Nr pom.	Nazwa pomieszczenia	Rodzaj posadzki
3/24	Pomieszczenie socjalne	plytki podł. gresowe
3/25	Wc dla niepełnosprawnych	plytki podł. gresowe
3/26	Wc damski	plytki podł. gresowe
3/27	Wc męski	plytki podł. gresowe
3/28	Pomieszczenie porządkowe	plytki podł. gresowe
Razem		22,33

### UWAGA

1. W zakresie instalacji, które nie są przedmiotem niniejszego projektu, należy wykonać zgodnie z obowiązującymi przepisami i normami.
2. W zakresie instalacji, które nie są przedmiotem niniejszego projektu, należy wykonać zgodnie z obowiązującymi przepisami i normami.
3. W zakresie instalacji, które nie są przedmiotem niniejszego projektu, należy wykonać zgodnie z obowiązującymi przepisami i normami.
4. W zakresie instalacji, które nie są przedmiotem niniejszego projektu, należy wykonać zgodnie z obowiązującymi przepisami i normami.
5. W zakresie instalacji, które nie są przedmiotem niniejszego projektu, należy wykonać zgodnie z obowiązującymi przepisami i normami.
6. W zakresie instalacji, które nie są przedmiotem niniejszego projektu, należy wykonać zgodnie z obowiązującymi przepisami i normami.
7. W zakresie instalacji, które nie są przedmiotem niniejszego projektu, należy wykonać zgodnie z obowiązującymi przepisami i normami.
8. W zakresie instalacji, które nie są przedmiotem niniejszego projektu, należy wykonać zgodnie z obowiązującymi przepisami i normami.
9. W zakresie instalacji, które nie są przedmiotem niniejszego projektu, należy wykonać zgodnie z obowiązującymi przepisami i normami.
10. W zakresie instalacji, które nie są przedmiotem niniejszego projektu, należy wykonać zgodnie z obowiązującymi przepisami i normami.
11. W zakresie instalacji, które nie są przedmiotem niniejszego projektu, należy wykonać zgodnie z obowiązującymi przepisami i normami.

WYKAZ POMIESZCZEŃ III PIĘTRA (POM. SANITARIATÓW, POM. SOCJALNE I SZACHTY INSTALACJ) – I ETAP		
Nr pom.	Nazwa pomieszczenia	Rodzaj posadzki
4/25	Pomieszczenie socjalne	plytki podł. gresowe
4/26	Wc dla niepełnosprawnych	plytki podł. gresowe
4/27	Wc damski	plytki podł. gresowe
4/28	Wc męski	plytki podł. gresowe
4/29	Pomieszczenie porządkowe	plytki podł. gresowe
Razem		23,24

### LEGENDA:

- W=380mm
- przewód wentylacyjny wywiewny izolowany gr. 40 mm
- krótka kontakowa w drzwiach
- Fczyna=0,022m2 (lub dolne podcięcie)

- UWAGI:
1. RYSUNEK NALEŻY ROZPATRYWAĆ ŁĄCZNIE Z OPISEM TECHNICZNYM I PODZIAŁAMI RYSUNKAMI OPRACOWANIA.
  2. PRZEDSIĄDZIA INSTALACJI PRZEZ PRZEGRODY POŻAROWE (NAWET NIEZAPALNE) NALEŻY ZABEZPIECZYĆ PRZECIWOPOŻAROWO.
  3. PRZEDSIĄDZIA PRZEWODÓW PRZEZ WARSZTATY PODŁOGOWE NALEŻY DOKŁADNIE USZCZELNIĆ.
  4. NALEŻY WYKONAĆ NIEZBĘDNE WYKUCIA I PRZEMIERY POTRZEBNE DO PRZEPROWADZENIA INSTALACJI. PO ZAKOŃCZENIU PRAC INSTALACYJNYCH WSKAZANE PRZEBIOGA I BRUDOWANIA (DŁA PRZEWODÓW SKROPIŃ) NALEŻY ZAKRYĆ MASĄ TYNKARSKĄ I WYGLADZIĆ SZCZELNIE LUB DOPROWADZIĆ DO STANU PIĘKOTNEGO (PRZYKŁADY NA SCIAMACH, OKŁADZINIE INNE SCIAMY).
  5. PODPORCE PRZEWODÓW WEWNĄTRZ BUDYNKU NALEŻY WYKONAĆ ZA POMOCĄ UCHWYTÓW I ZAWIESI SYSTEMOWYCH.
  6. RYSUNEK NALEŻY ROZPATRYWAĆ WSPÓLNIE Z RESZTĄ DOKUMENTACJI PROJEKTOWEJ WSKAZUJĄCYMI BRANŻ.
  7. WSKAZANE BĘDĄ ODPÓWIAJĄCE NORMATY BEZPIECZYSTWA. POZ. I BHP (POSIADAJĄC ODPÓWIAJĄCE ATESTY I APROBATY).
  8. PRZEWODY FREKOWANE ODPÓWIAJĄCE G-K – W MIEJSCACH POZA SUFITAMI PODWIESZONYMI.
  9. BRAK W SPECYFIKACJI ELEMENTÓW LUB NIE UŁĘTNOŚĆ W CZĘŚCI RYSUNKOWEJ, NIEZBĘDNO DO PRACOWNICZEGO DZIAŁANIA INSTALACJI NIE ZWALNIA WYKONAWCÓW Z ICH DOSTARCZENIA I ZAMONTOWANIA.

- OZNACZENIA
- ściana istn.
  - projektowana ściana z bloków
  - wapienno-płaskowy
  - projektowana ściana z płyt g-k
  - istn. ściana do rozbiórki
  - próż. nadproże wg. projektu konstr.
  - sufit podwieszony kasetonowy

**GLOBAL** **Albert Dragan**  
ul. Ponikwoda 28, 20-135 Lublin, ☎ +48 51 6 126 333  
e-mail: instalacjon@ien.pl, www.globalprojekt.pl

**REMONT CZĘŚCI POMIESZCZEŃ W BUDYNKU PROKURATURY PRZY UL. OKOPOWEJ 2A W LUBLINIE**  
INWESTOR: PROKURATURA REGIONALNA W LUBLINIE  
UL. OKOPOWA 2A  
20-950 LUBLIN

RYSUNEK WENT - KLIM		SKALA	NR RYS.	
RZUT II PIĘTRA - FRAGMENT		1:100	4.	
RZUT III PIĘTRA - FRAGMENT				
FUNKCJA	SPECJALNOŚĆ, IMIĘ I NAZWISKO	NR UPRAWNIEN		DATA
PROJEKTOWAŁ	inż. Albert Dragan	LUB/01711/PWOS/05	VII 2021	
SPRĄDZIŁ	inż. Feliks Dragan	2389/Lb/74	VII 2021	
OPRACOWANIE CHRONIONE USTAWĄ O PRAWIE AUTORSTWA I PRAWACH POKREWNYCH (DZ.U. NR 24/94 POZ. 83 Z DNIA 4 LUTEGO 1994R.) Z PÓŹNIEJSZYMI ZMIANAMI				